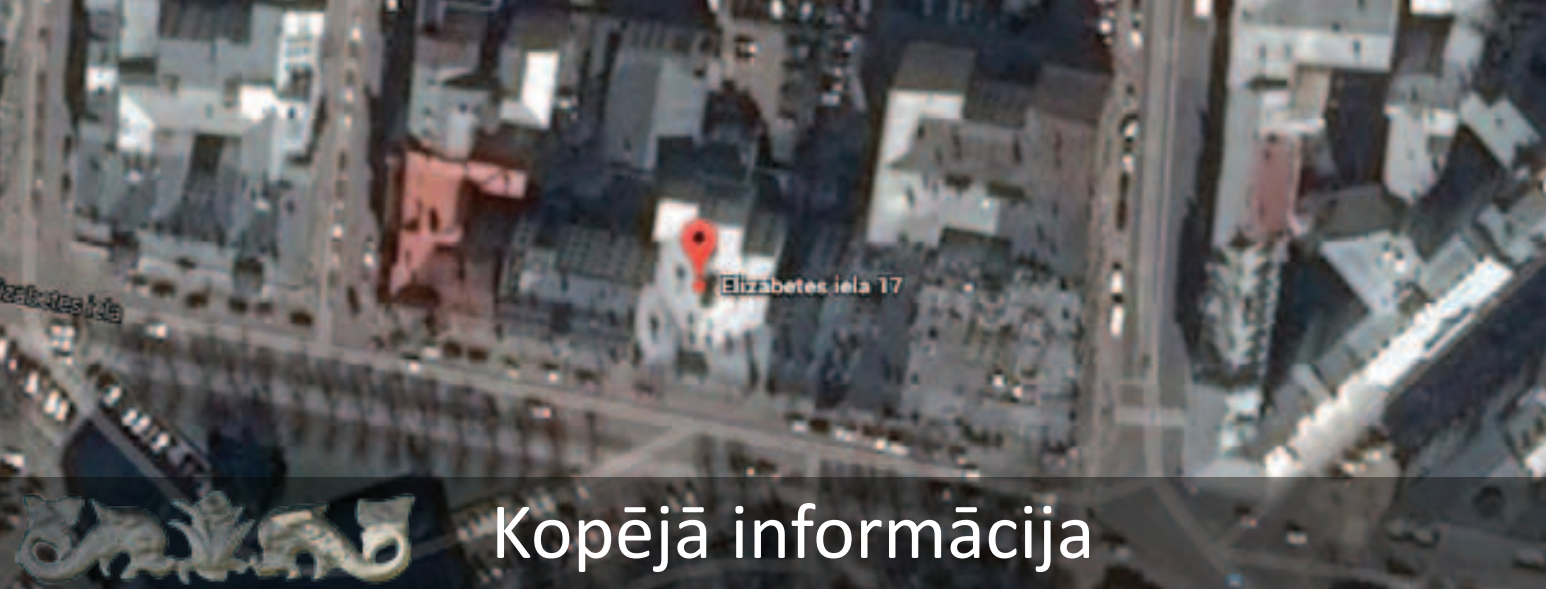


moderna visos laikos



Rīga, Elizabetes iela 17



Kopējā informācija

Ēka Elizabetes ielā 17 ir celta 20. gadsimta sākumā. Spožs arhitektūras stila pārstāvis - modernisms. 2005. gadā tika veikts ēkas kapitālais remonts un daļēja rekonstrukcija. Visi iepriekšējie mājas iedzīvotāji tika pārvietoti uz citām dzīvojamām platībām, palielināti un pārbūvēti dzīvokļi, ievietotas mūsdienīgas komunikācijas. Pieguļošā teritorija rekonstruēta. Izstrādāts un uzlikts autentisks žogs, realizēta landšafta zona, atjaunota pielēgšanās pilsētas siltumapgādei, elektrībai, ūdensvadām un kanalizācijai. Restaurēta ēkas fasāde. Atjaunoti fasādes arhitektūras elementi.



Cokolstāvā (puspagrabā) realizēts rekonstrukcijas projekts. Veikta fundamenta hidroizolācija ārejai un iekšējai pusei. Realizēta drenāžas sistēma kā daudzslāņains filtrējošs spilvens, drenāžas caurulēm, akām un spiediena sūkņiem. Daļēji rekonstruētas iekšējās telpas. Iekārtota mūsdienīga tualete ar spiediena fekālo staciju, nomainītas visas elektriskās komunikācijas un kanalizācijas caurules. Pieslēgts mūsdienīgs trīsfāžu strāvas barotājs ar pieļaujamo slodzi 50 Amperi. Ir iespēja to palielināt. Likvidētas nenenošās starpsienas.

Nostiprinātas nesošās sijas un sienas problemātiskajās vietās. Uzstādīti jauni mūsdienīgi logi un durvis. Katra telpa aprīkota ar ventilācijas sūkšanas kanāliem. Pieplūdes un izplūdes ventilācija ar izejā divām liela diametra caurulēm uz jumta saglabāta un iekonservēta. Pusei telpu veikta pelēkā apdare. Grīdas ir līdzenas, slīpētas. Ķieģeļu mūris viuzāli pievilcīgās vietās ir saglabāts. Griesti saremontēti, nošpaktelēti, noslīpēti. Nesošās sijas realizētas kā dekoratīvi elementi. Durvju velvju problemātiskās vietas nostiprinātas un noklātas ar autentisku ķieģeļu mūri.

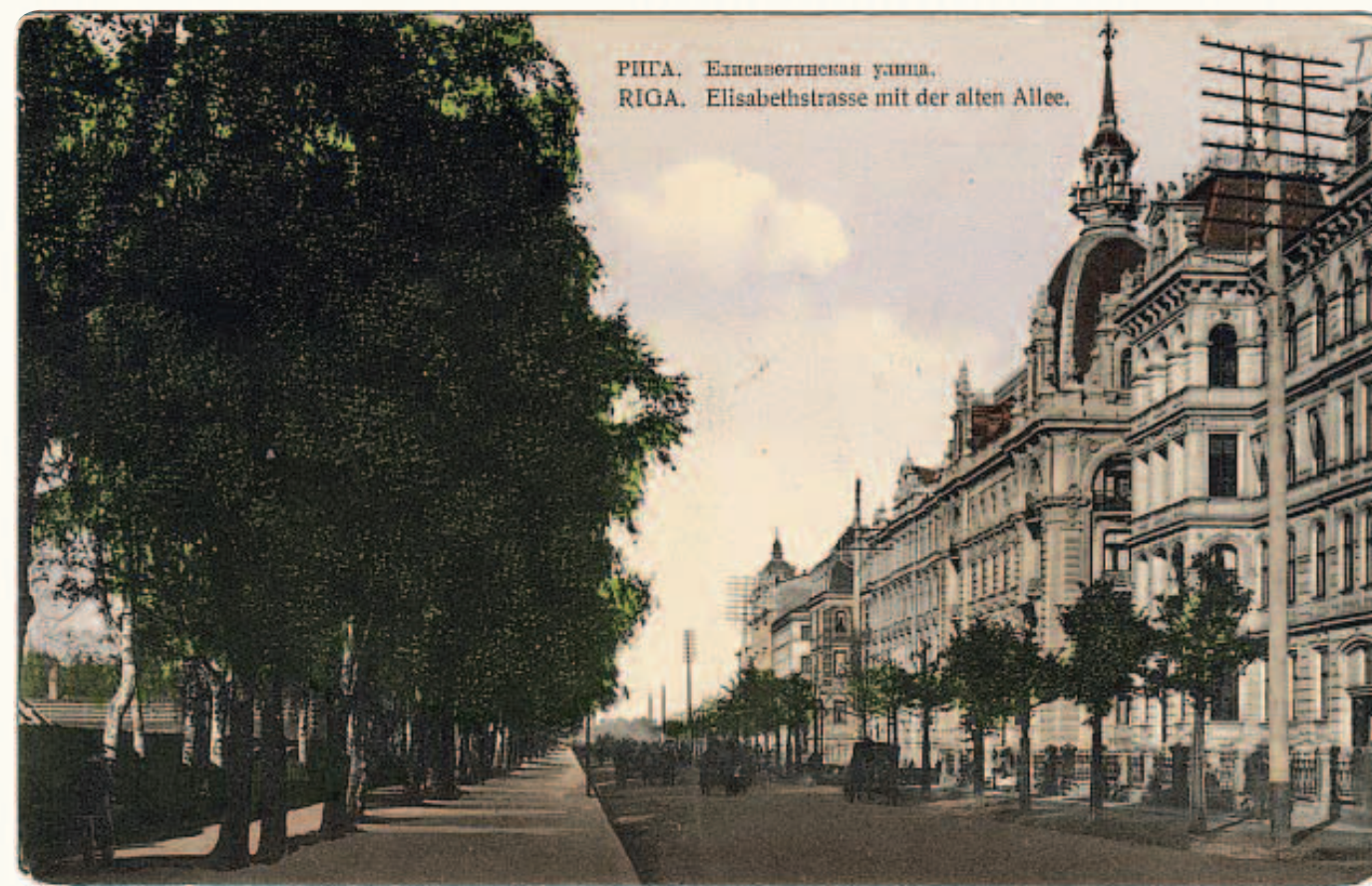
Telpām ir trīs ieejas - izejas uz visām ēkas pusēm (uz Elizabetes ielu 17, uz pagalmu, uz iebraucamo pagalmu). Otrā telpu puse ir saremontēta attiecībā uz grīdām. Sienas pastiprinātas un nostiprinātas ar grunti. Dekoratīvais apmetums nav uzlikts, lai varētu turpināt māksliniecisko rekonstrukciju.

Telpas sausa, gaišas no fasādes puses (galvenā puse), siltas. Vienā telpā pa visu sienu iet cauri Rīgas Siltuma siltumtrase, kas dod iespēju realizēt jebkuru apsildīšanas shēmu telpās. Pašreiz telpās pietiek ar dabisko majas siltumu un siltumtrasi. Ekonomisks risinājums.

2005. gadā, kapitālā remonta laikā un daļējas visas mājas rekonstrukcijas laikā, tika izstrādāts un realizēts rekonstrukcijas projekts ieejai tirdzniecības telpās: atsevišķa ieeja ar stikla segumu laukums no bruģakmeņa lieli vartiņi ar divām sekcijām betona pakāpieni un cokols lokālais apgaismojums pakāpieniem un cokolam. 2015. gadā uzstādītas jaunas ieejas durvis.



1856. gadā arhitekts Johansons Felsko un inženieris Otto Dice izstrādāja Rīgas attīstības plānu. Tieši, šo gadu var uzskatīt par sākumu māju būvniecībai Elizabetes ielas kvartālā.

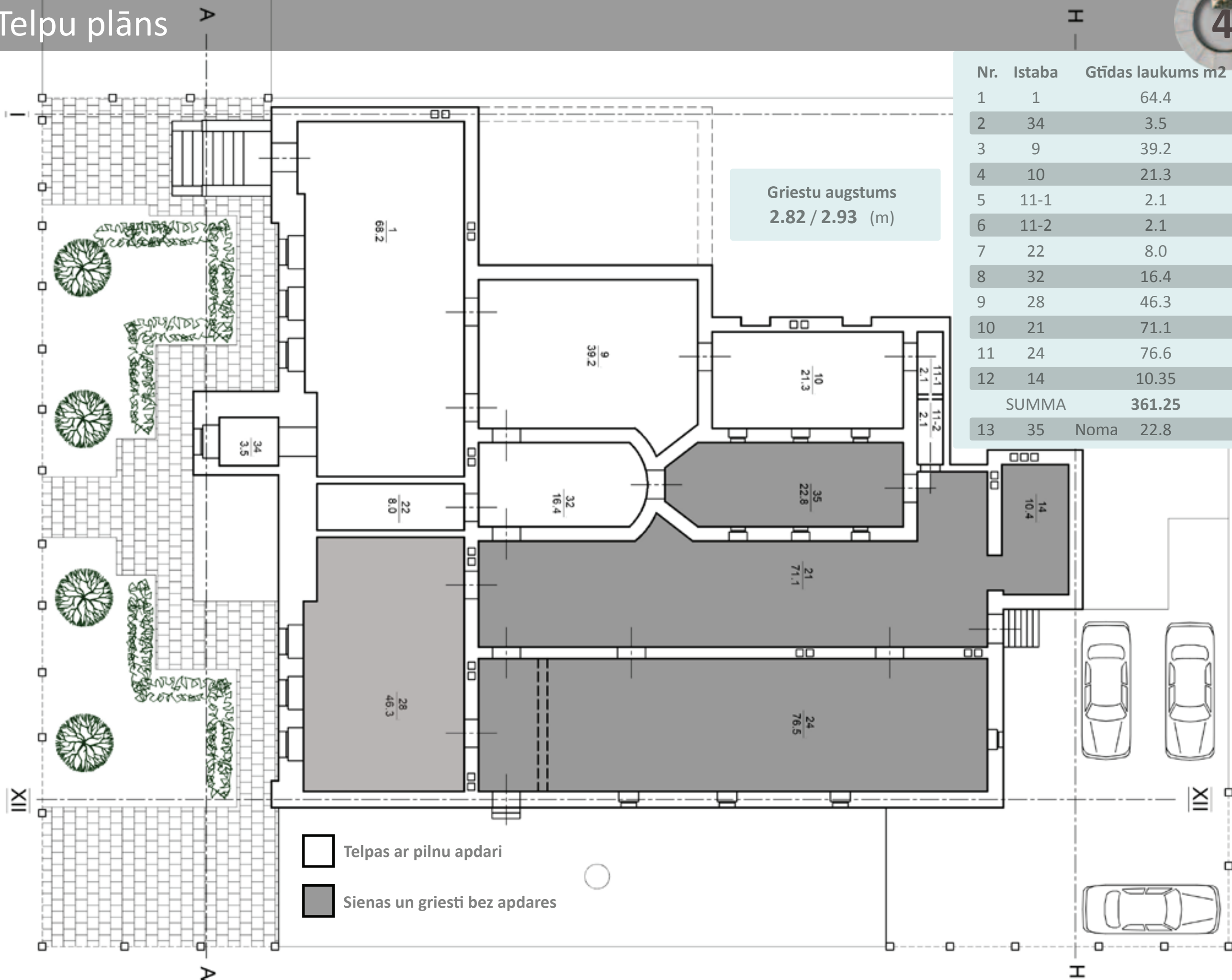


Ēka Elizabetes ielā 17, kā viss kvartāls ir saglabājusi savu izskatu līdz mūsu dienām, praktiski bez izmaiņas.



Telpu plāns

Elizabetes iela



Nr.	Istaba	Gtīdas laukums m ²
1	1	64.4
2	34	3.5
3	9	39.2
4	10	21.3
5	11-1	2.1
6	11-2	2.1
7	22	8.0
8	32	16.4
9	28	46.3
10	21	71.1
11	24	76.6
12	14	10.35
SUMMA		361.25
13	35 Noma	22.8

Ieeja no Elizabetes ielas



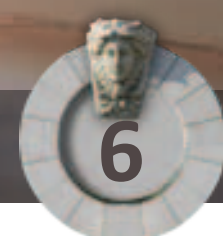
Atsevišķa ieeja no Elizabetes ielas.
Blakus Austrija vēstniecība.
Atsevišķi plati kalti dzelzs vārti.
Distancētā vadības sistēma.
Bruģakmens līdz nojumei.
Apgaismota ieeja.

2005. gadā veikta rekonstrukcija.
Saskaņota ar Rīgas galveno arhitektu.
Kosmētiskais remonts un durvis 2015. gadā.
Drenāžas sistēma.
Elektroinstalācija pakāpienos, lai pieslēgtu
dekoratīvos lukturus.

Telpā uz laiku uzstādītas stabilas metāla
izjaucamas konstrukcijas, tās ir viegli
demontējamas remonta laikā (montāža), ja
veic dekoratīvu iekšējās ieejas laukumiņa
remontu autentisku iekšējam interjeram.

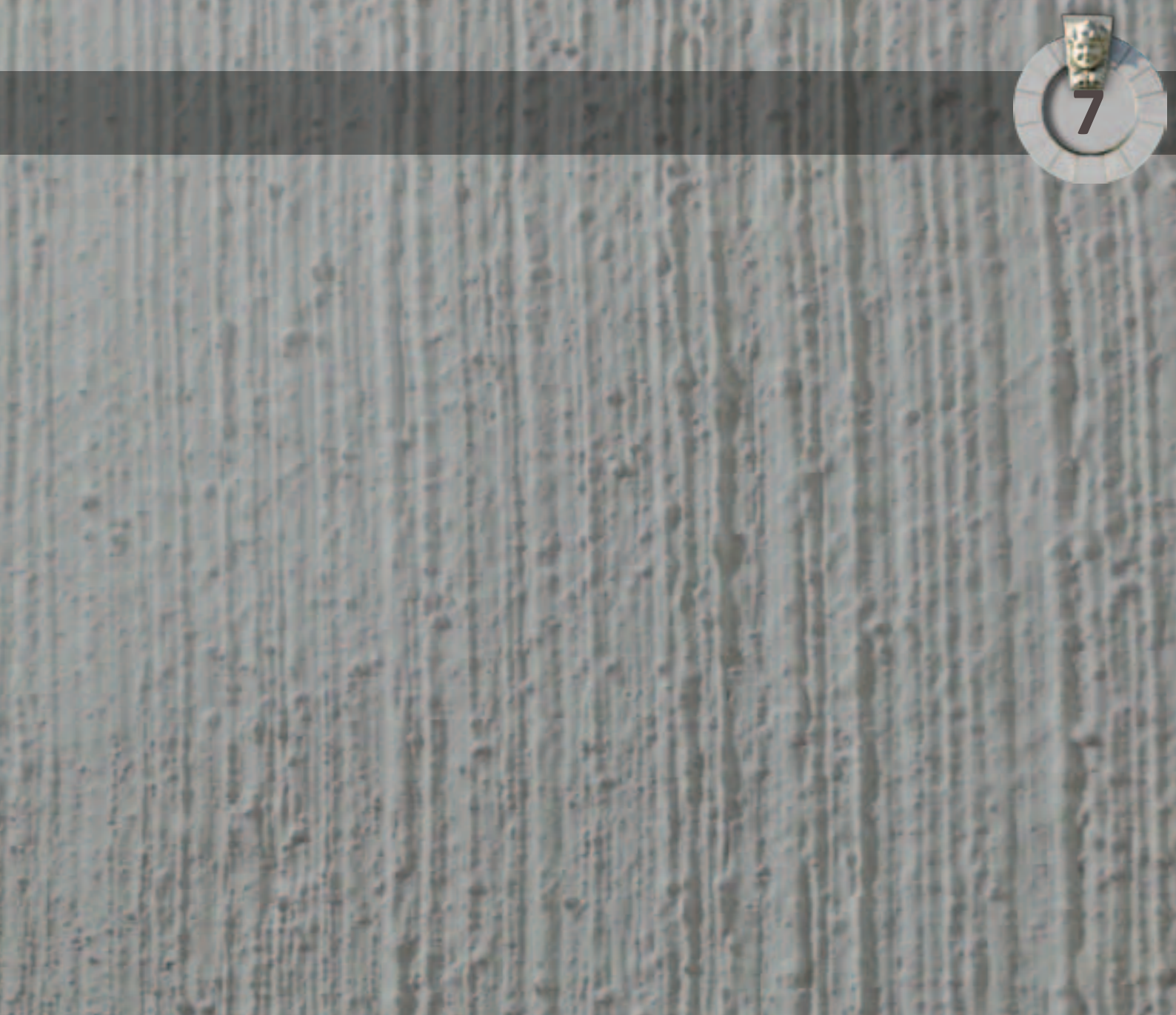
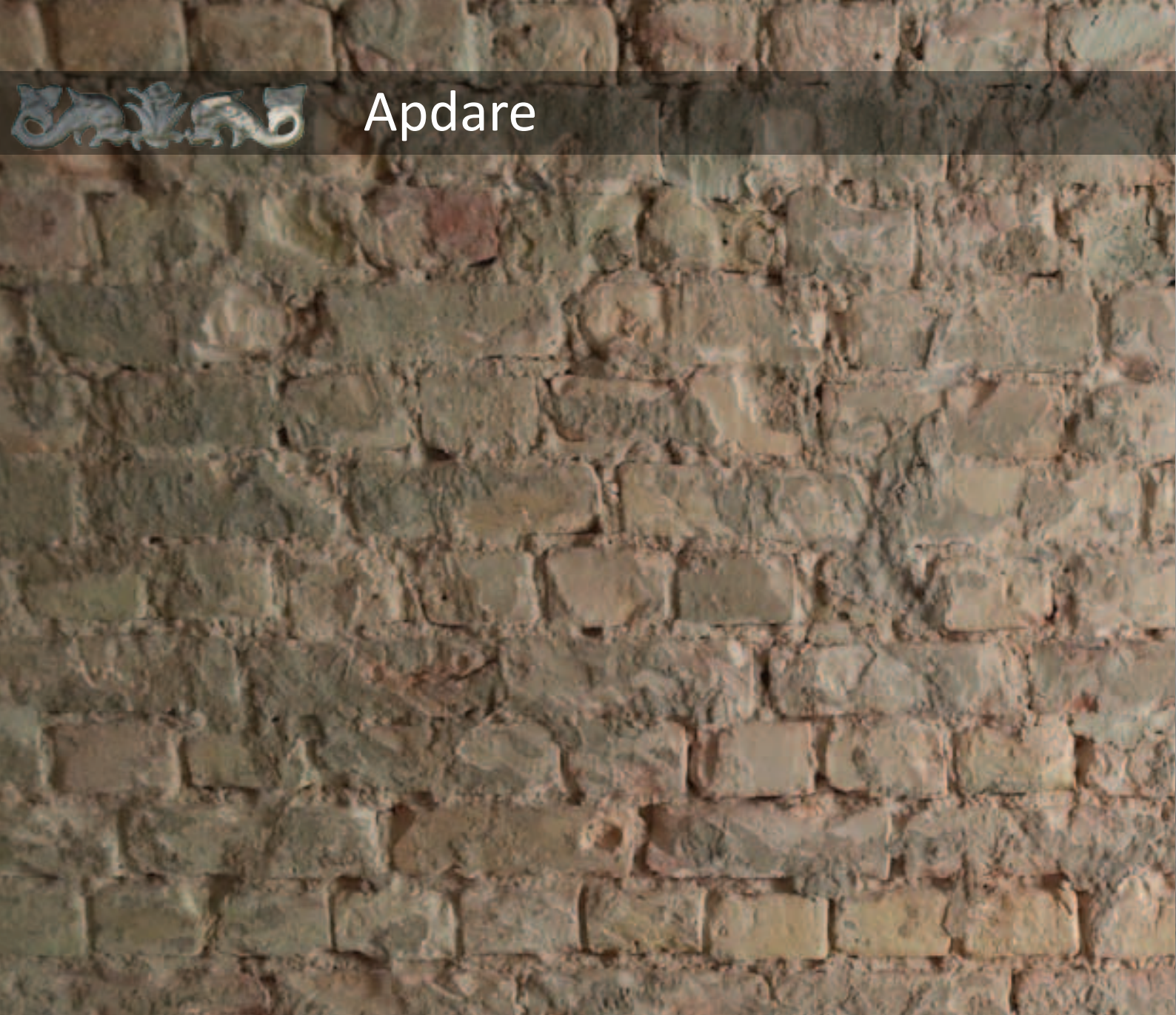


1 Telpa



Tehniskie parametri:

Laukums	68,2+3,5 m2
Logu skaits	4 gb
Durvju skaits	2 gb
Griestu augstums	2.82 / 2.93 m



Grīdas

- Visur tās ir betona un vienādā līmenī.
- Betons vispirms ir noslīpēts, tagad uz tā var veikt dažāda veida apdari.
- Istaba 11 (WC) – neslīdīgs izturīgs linolejs.
- Istaba 10 – mitrumizturīgs lamināts (testēšana).
- Pagalma šahta 35 – betona kārtas virs drenāžas sistēmas. Līmenis zemāks par grīdas līmeni, iespējamai bruģakmens likšanai.

Griesti

- Finiša gludā apdare (telpās 1, 9, 32, 10, 11) (notīrīti ar špakteli, nomazgāti zem augstspiediena ūdens strūkļas, noņemti nestabilie slāņi, aizšpaktelēti, izlīdzināti, noslīpēti, nokrāsoti ar ūdensemulsiņas krāsu).
- Metāliskās nesošās sijas notīrītas no krāsas, nomazgatas un atstātas naturālā veidā ar nosūbējumu.
- Sākotnēji notīrīta un nostiprināta. Citās telpās, izņemot augstākminētajās, griesti notīrīti no nolupušās krīta kārtas un apmetuma un daļēji iekonservēti ar gruntēšanu pret nobiršanu.

Sienas

- Ārējās ēkas sienas (iekšējās virsmas) – hidroizolācijas kārtas, izlīdzinātas līdz aptuveni 1,5 m no grīdas.
- Telpās 9, 10, 32, 11 – sienas izlīdzinātas, uzlikta dekoratīvā apmetuma kārtas. Finiša kārtu, ja tas nepieciešams, var viegli nomazgāt ar augstspiediena ūdens strūkļu.
- Telpās 1 un 22 sienas notīrītas ar rokām līdz ķieģeļu mūrim, nomazgātas ar augstspiediena ūdens strūkļu, sagatavotas finiša restaurācijas darbiem. Tām ir spilgti izteikts vēsturiskais autentiskais izskats. Īpaši skaisti izskatās apakšējās ķieģeļu mūris kā pils velles.

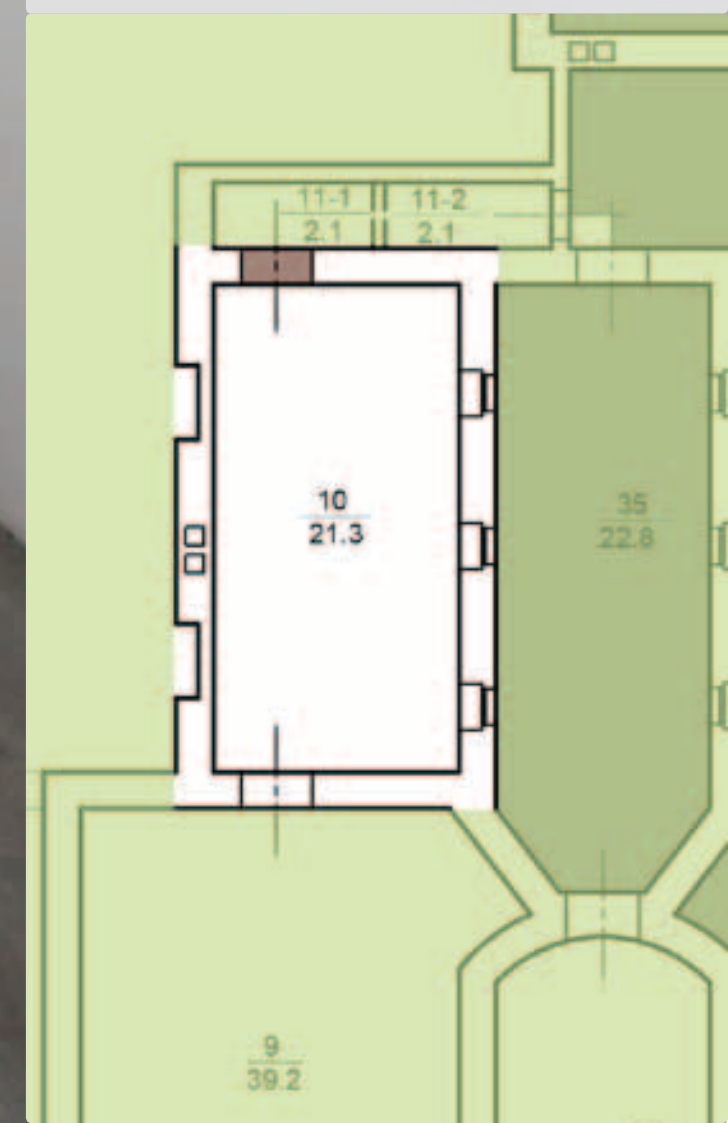
- Telpās, izņemot tās, kuras minētas jau iepriekš, sienas notīrītas no vecās apmetuma kārtas, no vecās krāsas un iekonservētas ar gruntejumu pret noputēšanu un nogrūvumu. Sienas ir sagatavotas, lai varētu veikt remonta un restaurācijas darbus. Lielāko daļu sienas var tikt attīrītas līdz vecajam ķieģeļu mūrim.



Sausajās telpās ir iespējams uzlikt jebkādu grīdas pārklājumu, t.s., mitrumizturīgu laminātu.

Tehniskie parametri:

Laukums	21,3 m ²
Logu skaits	3 gb
Durvju skaits	2 gb
Griestu augstums	2.82 / 2.93 m

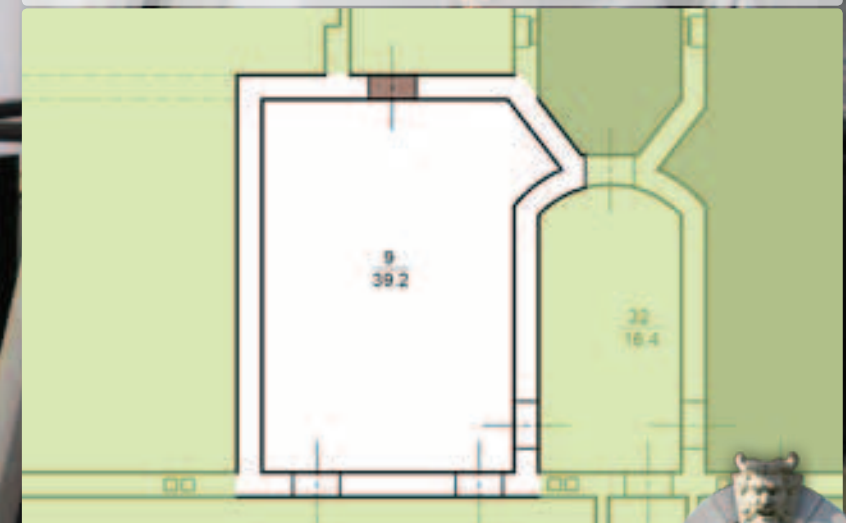




Baltajā zonā (sk. Telpu plānu) ir veikts kosmētiskais remonts sienām, griestiem, aprīkoti ventilācijas kanāli. Visas vecās vietas nostiprinātas. Sienas un grīdas ir izlīdzinātas.

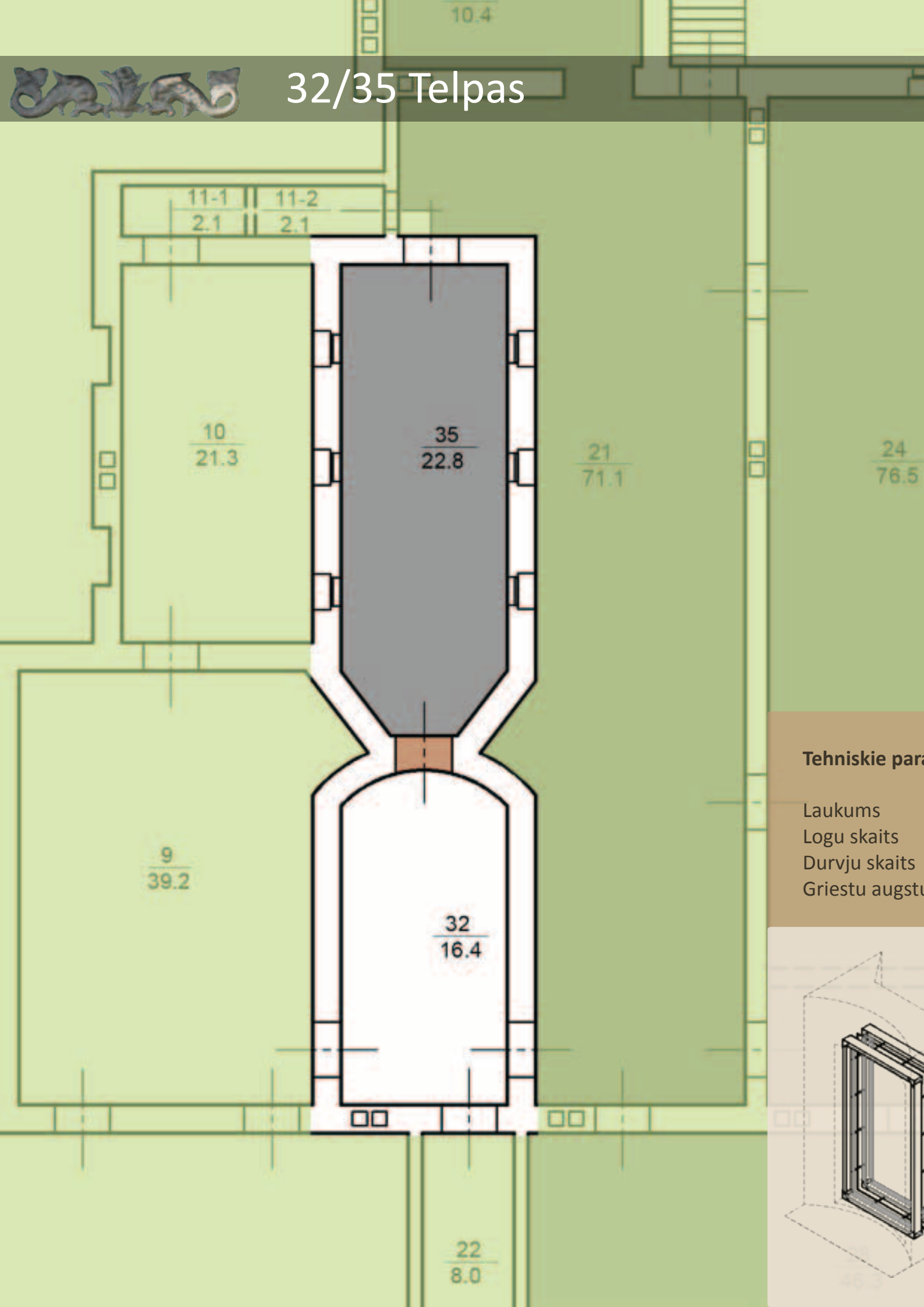
Tehniskie parametri:

Laukums	39,2 m ²
Logu skaits	1 gb
Durvju skaits	3 gb
Griestu augstums	2.82 / 2.93 m



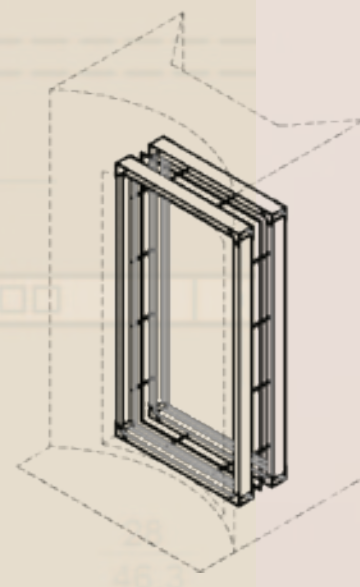
9 Telpa





Tehniskie parametri:

Laukums	16,4 m ²
Logu skaits	0 gb
Durvju skaits	4 gb
Griestu augstums	2.82 / 2.93 m



Pagalma šahta ir kā interesanta ģeometriska telpa. Pieeja tai iespējama no platajām durvīm (vecais mūris nostiprināts ar metāla rāmi) un ar dežūrdurvīm (arī aile nostiprināta ar metāla rāmi)



Pagalma teritorija atrodas telpas īpašnieku lietošanā.
Pagalms arī ir iekļauts kopējā drenāžas sistēmā, tāpēc tas ir tīrs un sauss, neskatoties uz dabiskajiem lietusūdeņiem.
Ir domāts noklāt pagalmu ar stikla kupolu un pieslēgt pie pietekas un īpašnieka sūcējventilācijas, kura jau ir uzstādīta pagalma šahtā.

Iedzīvotāji ir ļoti pieklājīgi un neko pa logu laukā nemet (tas ir jau gadiem pārbaudīts).

No telpām pagalmā ir divas izejas - lielās «parādes» durvis no fasādes gaišajām telpām un mazās, dežūrdurvis, no aizmugures.



28 Telpa



Telpas bez pelēkās apdares.
Ielikti jauni logi.
Saremontēta grīda.
Ielikta drenāžas sistēma.
Attīrīts ķieģeļu mūris un ir uzklāta hidroizolācija.

Demontētas vecās ventilācijas sistēmas un novecojušās apgaismes sistēmas. Uzstādīts dežūrējošais apgaismojums. Apzināti (daļēji iekārtoti) ventilācijas izplūdes kopējās lietošanas kanāli. Telpas ir sagatavotas kosmētiskajam remontam.

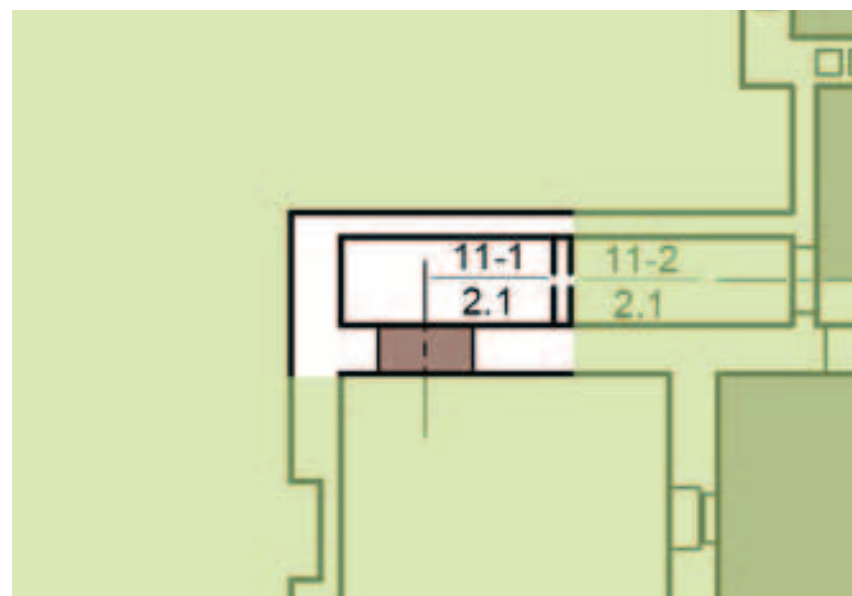
Tehniskie parametri:

Laukums	46,3 m ²
Logu skaits	3 gb
Durvju skaits	2 gb
Griestu augstums	2.82 / 2.93 m



11-1 Telpa (WC)

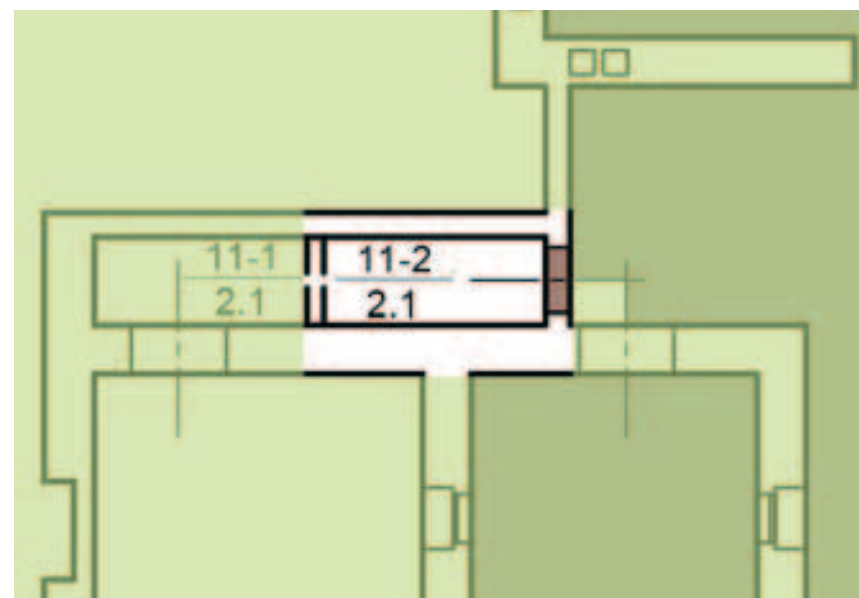
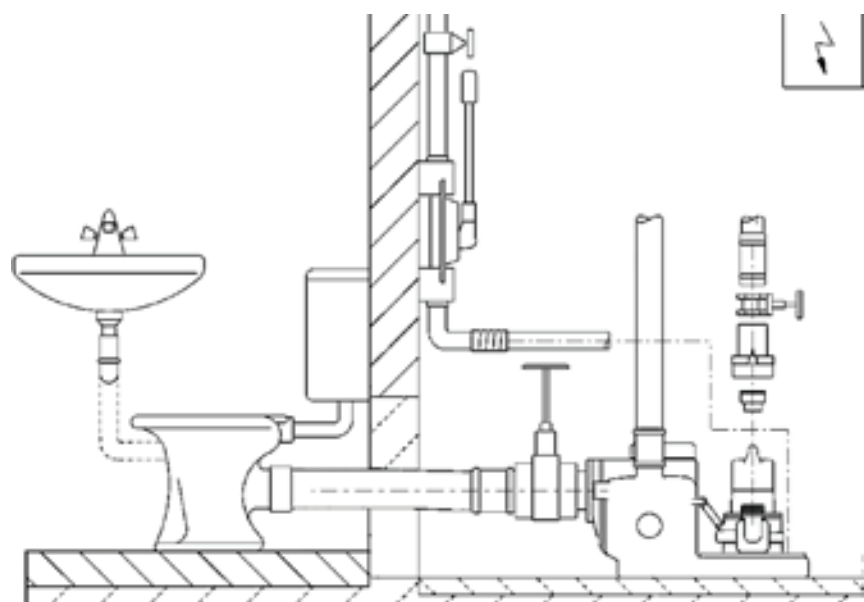
Ir iespējams aprīkot dažus sanmezglus atbilstoši specifikai par telpu izmantošanu. Viens, paraugam, ir izpildīts līdz galam un veiksmīgi darbojas jau vairākus gadus. Lieliska ventilācija, automātiska darba un avārijas režīmā. Silts ūdens mazgāšanas ierīcē.

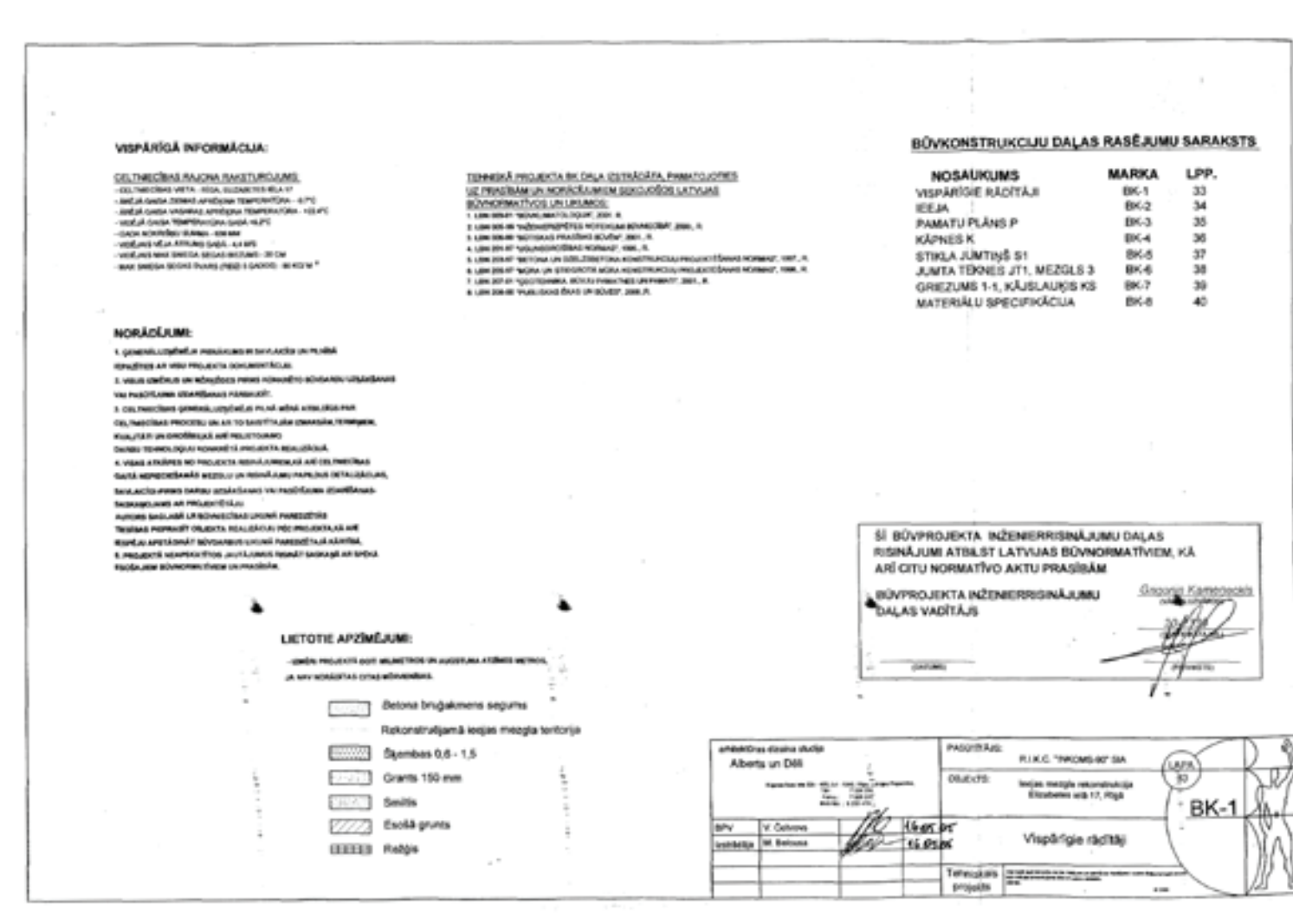
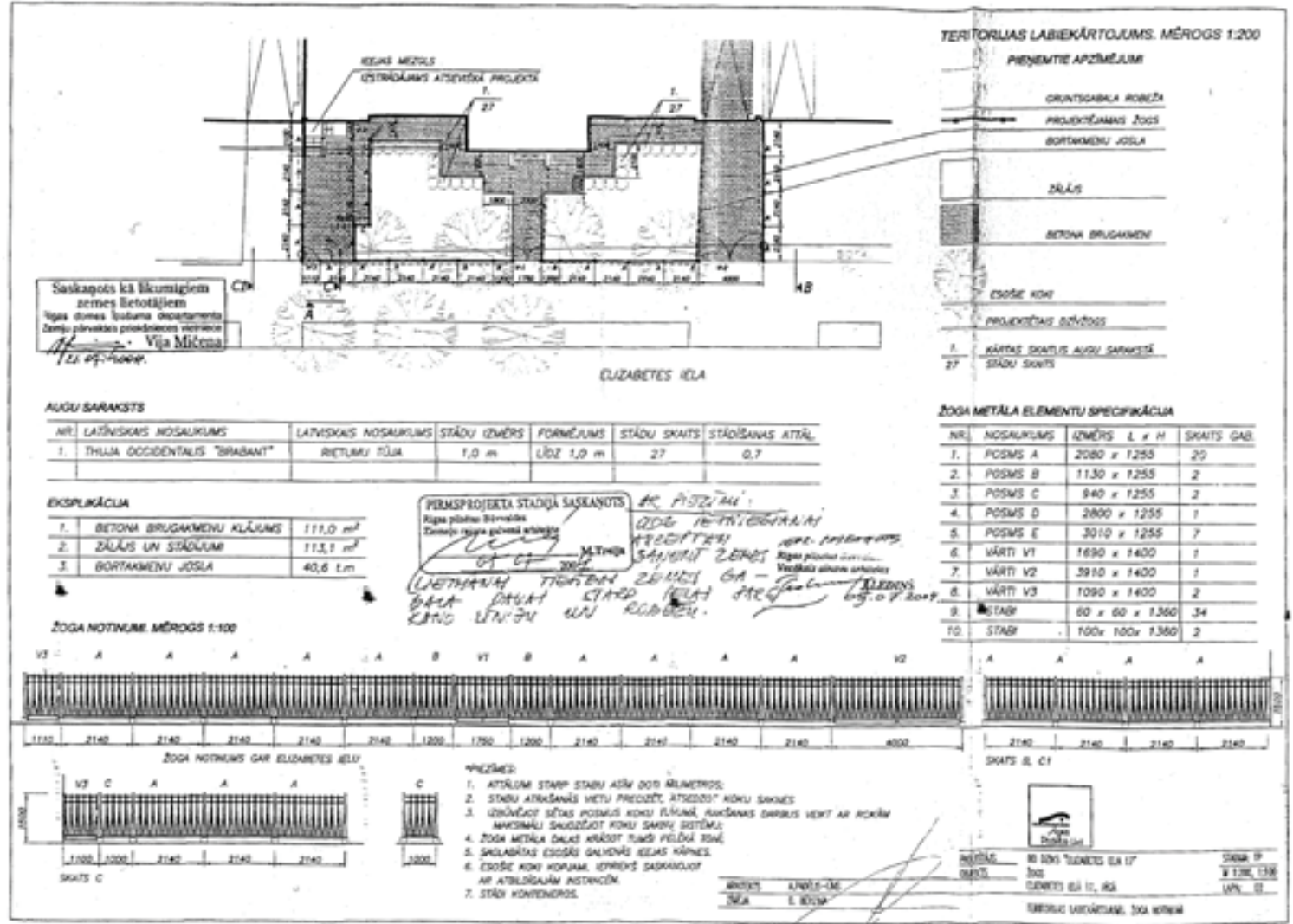
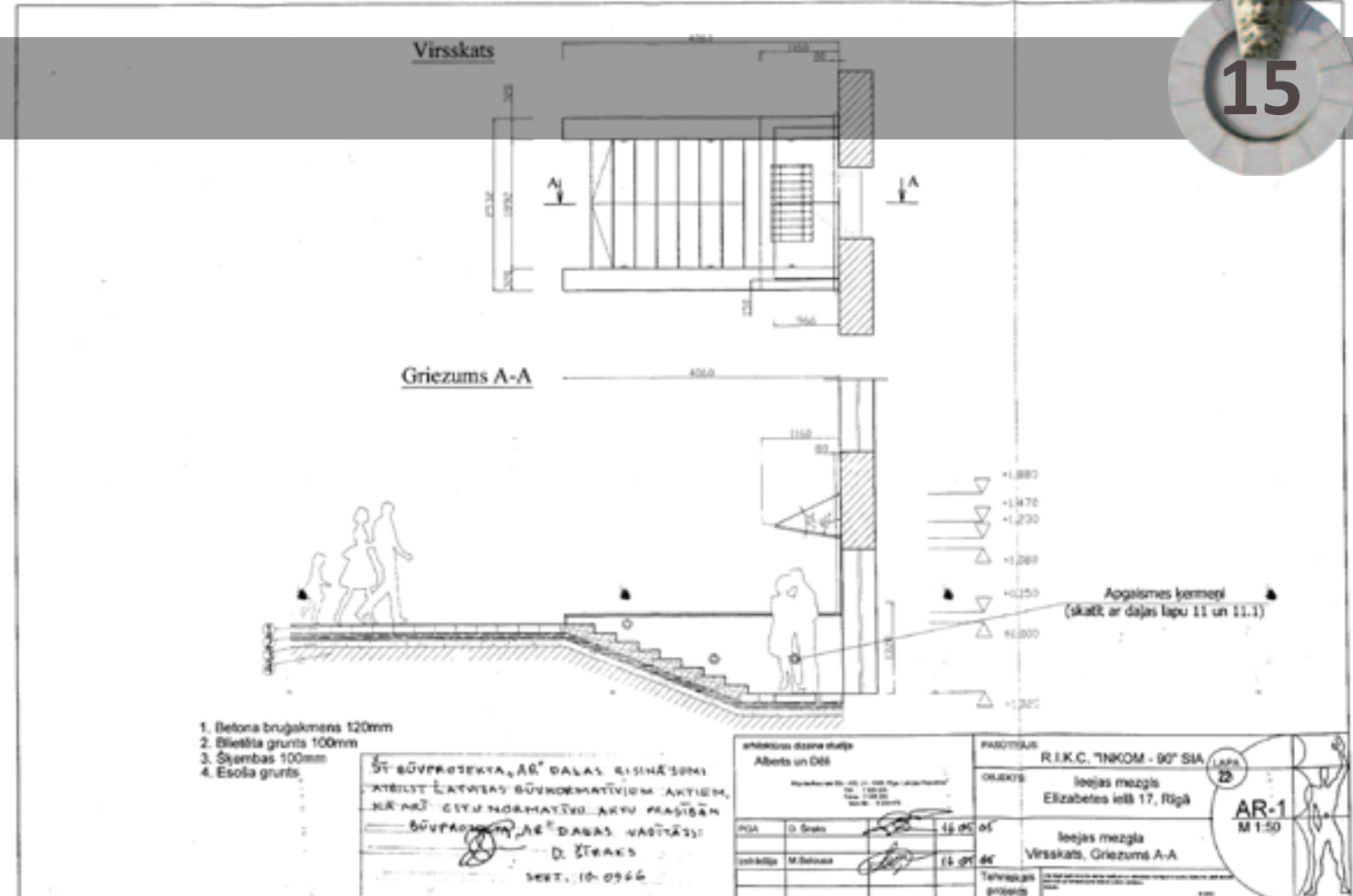
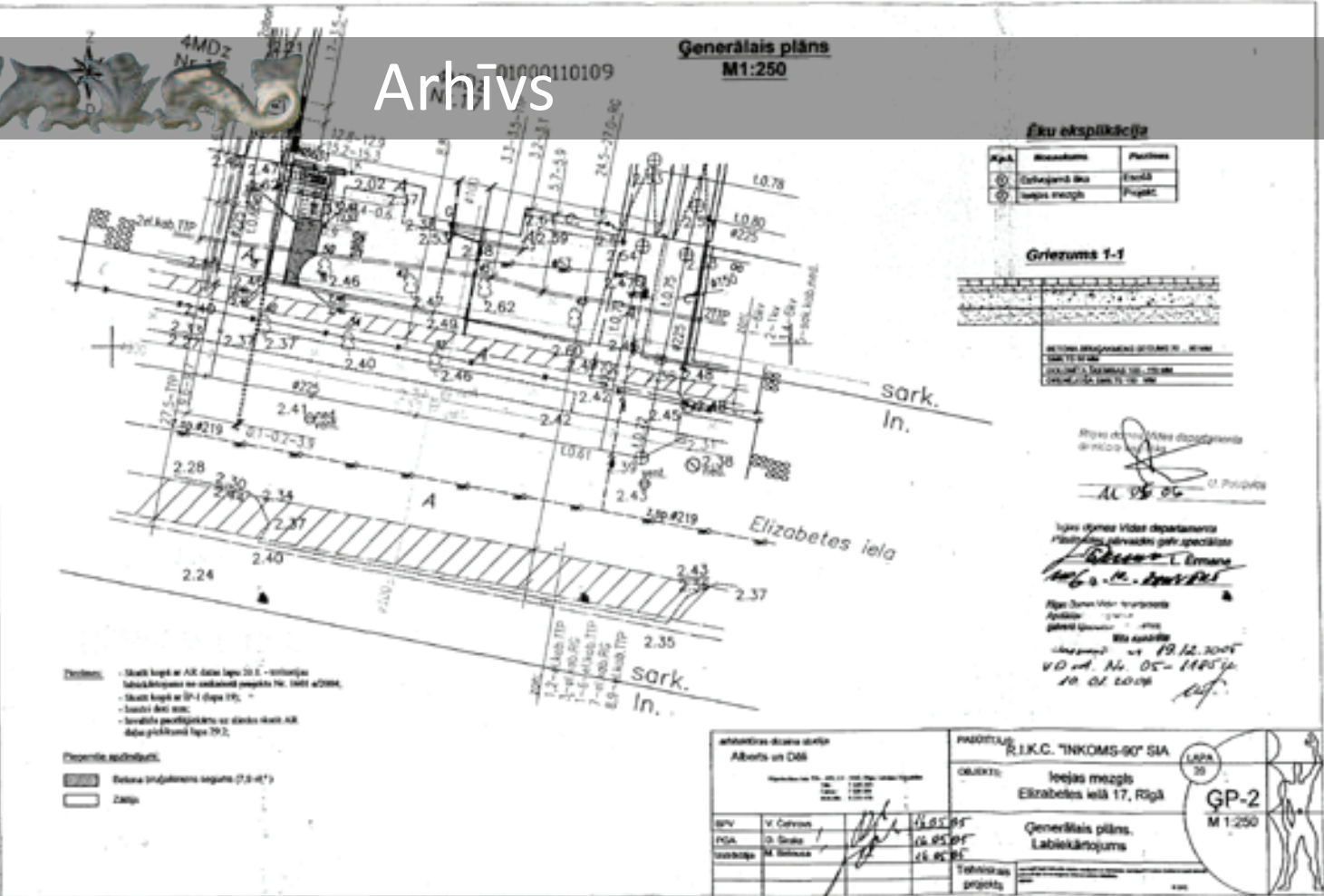


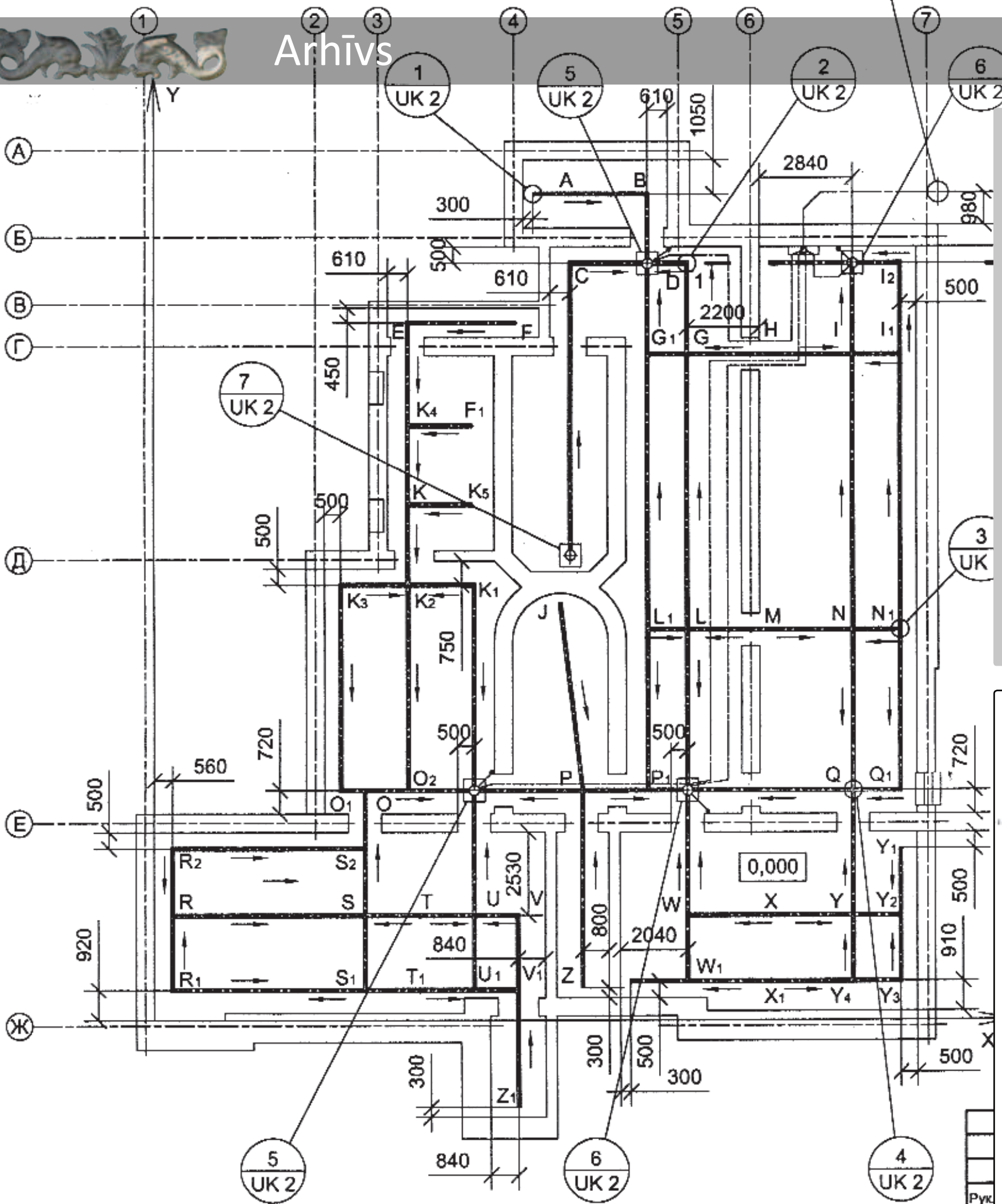


Kanalizācijas sistēma 11-2

Droša vācu kvalitātes Jung Pumps kanalizācijas sistēma. Sūknis ar griezēju. Ļoti jaudīgs. Droša aizsardzība no brīvķaitas un pārpildīšanās.







Соотношение уровней		
Уровень входного патрубка колодца	Узлы соединений	Точки перегиб

Капитālā remonta laikā tika realizēts rekonstrukcijas projekts cokola stāvam un ķieģeļu mūra drenāžas sistēmai. Tika izņemta grunts, ieliktas svaigas grunts filtrējošas kārtas (šķembas un dažādu frakciju smiltis), ieliktas drenāžas caurules, uzstādītas drenāžas akas, automātika, kas seko gruntsūdens līmenim.

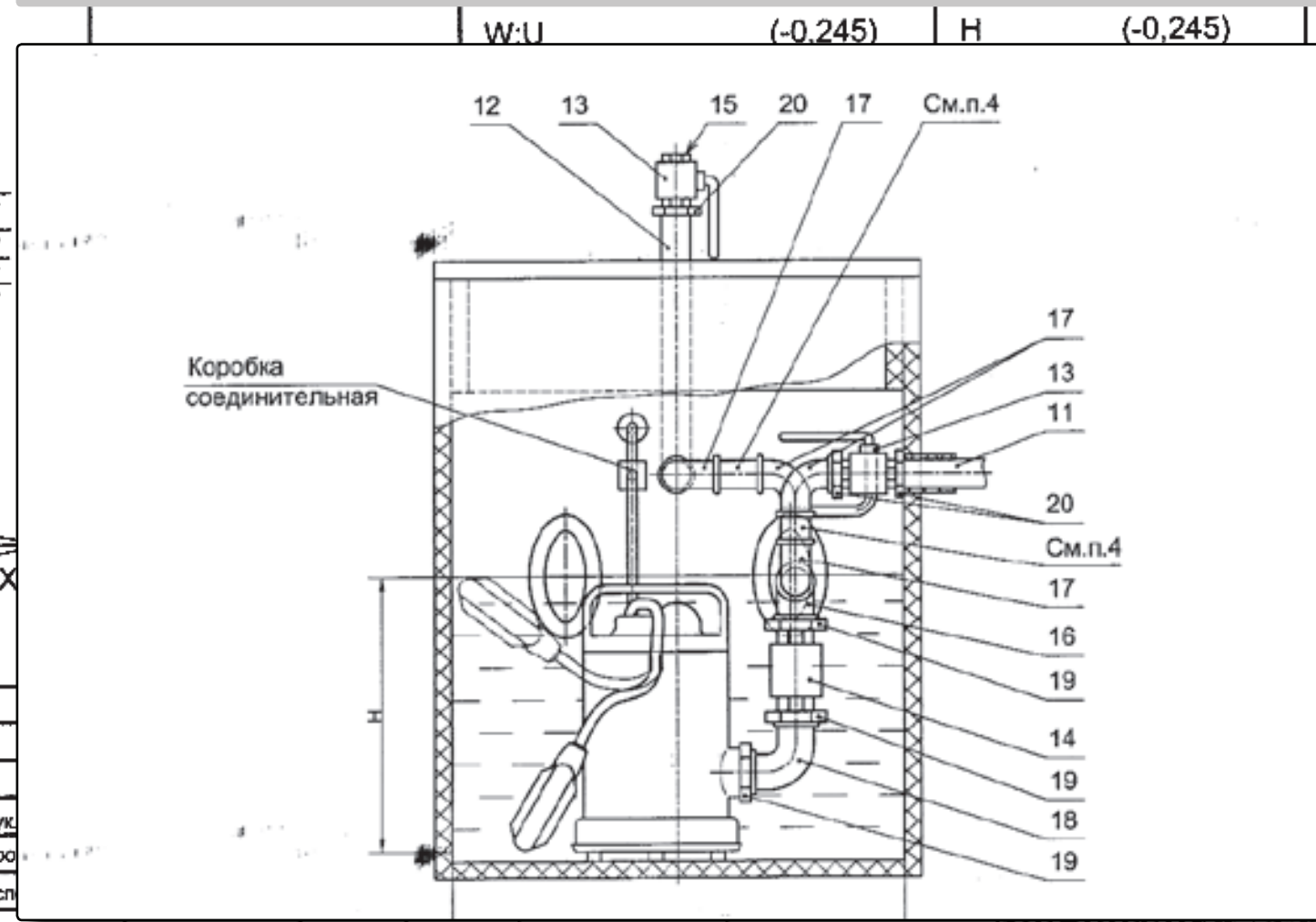
Kopā ar uzlikto hidroizolācijas kārtu kā no ārpuses, tā arī no iekšpuses. Ēkas fundamentam šis tehniskais risinājums deva lielisku efektu.

Neskatoties uz to, ka sezonāli palielinās gruntsūdens, telpas vienmēr ir sausas, telpu gruntsūdens kompensējas pārceļoties no slēgtas telpas pa visām puspagraba veselajām flīzēm.

Neskatoties uz to, ka sezonāli palielinās gruntsūdens, telpas vienmēr ir sausas, neapdzīvoto telpu gruntsūdens kompensējas pārceļoties no slēgtas telpas pa visām puspagraba veselajām flīzēm.

Lai izvairītos no mājas nogulsnēm uz viengabalainajām flīzēm, flīzes pieklāvums pie fundamenta nav stingrs, caur kompensējošo mīksto hidroizolācijas kārtu.

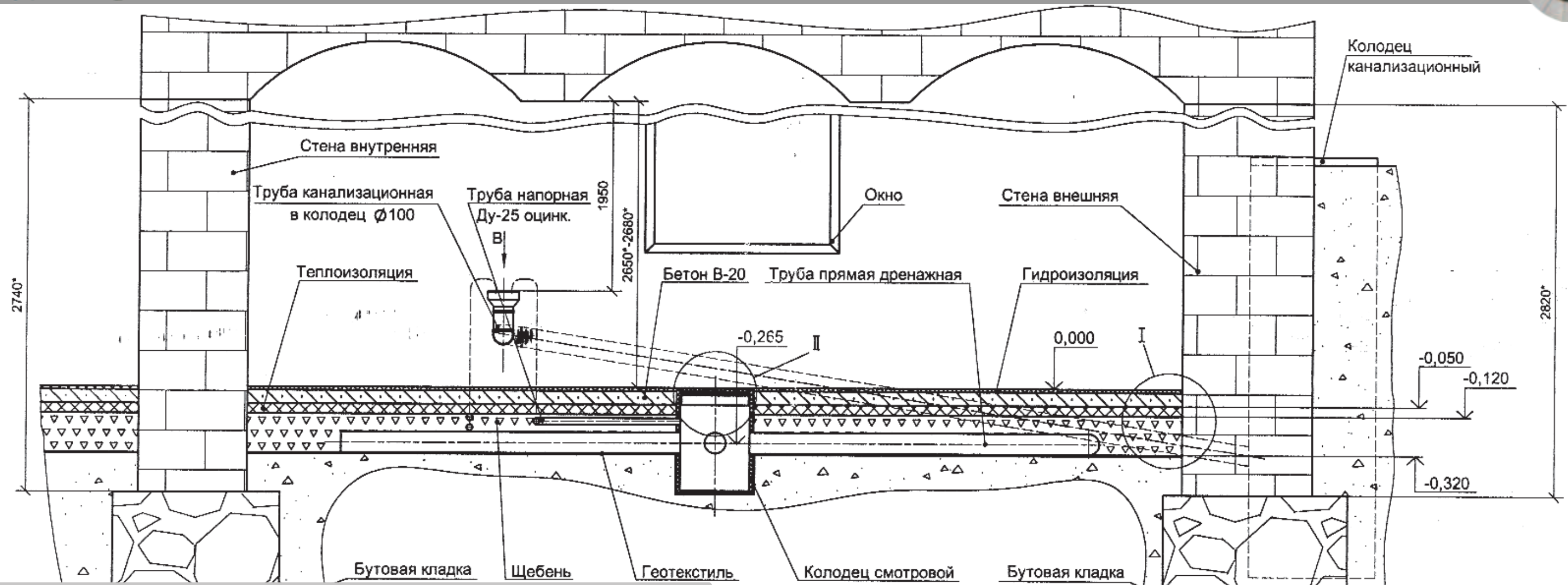
Desmit gadu ekspluatācijas sistēma parādīja tās funkcionalitāti un drošību.



Рух
Про
Исп

Arhīvs

1-1



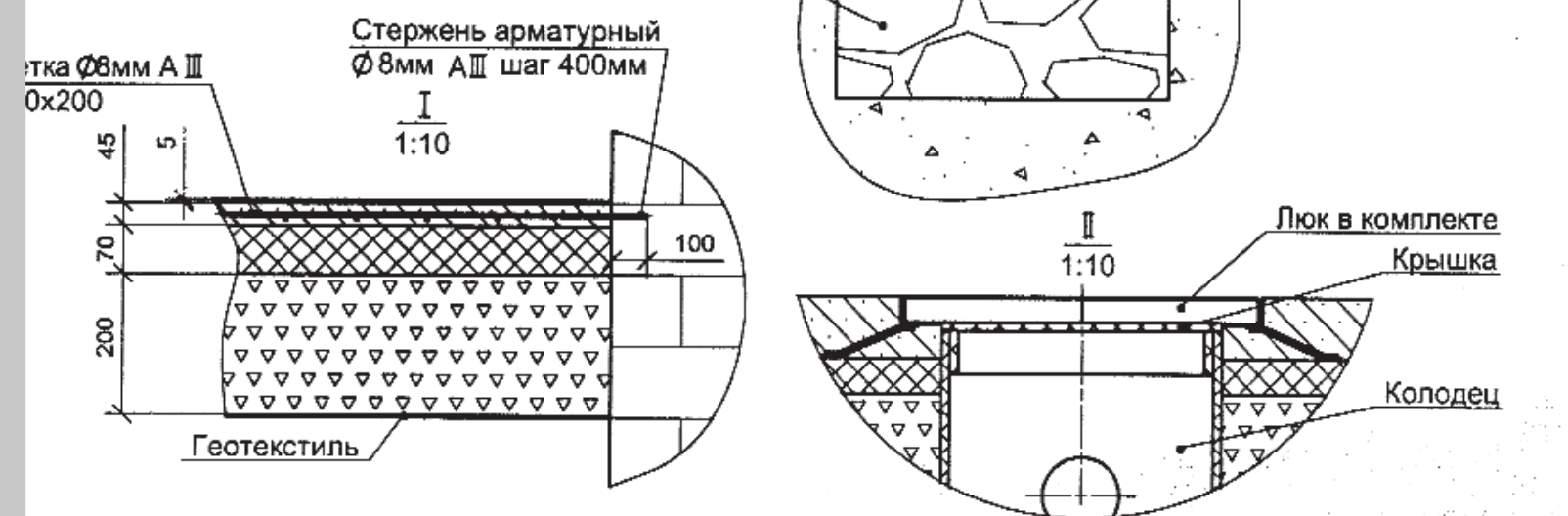
Elizabetes ielas 17 kvartāla īpatnība - tieša Daugavas līmeņa iedarbība uz gruntsūdens līmeni un vēsturiskā pilsētas kanalizācijas ierīkošana gar Elizabetes ielu ar mazu iegrimi.

Iepriekš šie faktori noveda līdz puspagrabu regulārai pārplūšanai no gruntūdens un arī no fekāliju noplūdes avārijas gadījumos.

Mūsu telpās šī problēma ir kardināli atrisināta uz visiem laikiem.

1. Fundamenta hidroizolācija no divām pusēm ar speciālu sastāvu.
2. Notekcaurules ierīkotas no mājas uz maksimāli augstām iezīmēm, augstāk par cauruļu kolektoru līmeni.
3. Nevajadzīgo nosēdbasēnu likvidācija un viengabalainas notekcaurules ievietošana līdz kolektoram.
4. Fekāliju spiediena un drenāžas staciju pieslēgšana, kuri apkalpo līmeņus, kas zemāki par izejošā kolektora līmeni.
5. Kontroles automātikas izmantošana, lai vadītu drenāžas un fekālās sistēmas.

Telpu ekspluatācija jaunajos laikos parādīja visu elementu drošību un labu rekonstrukcijas kvalitāti.



с чертежем
0.000

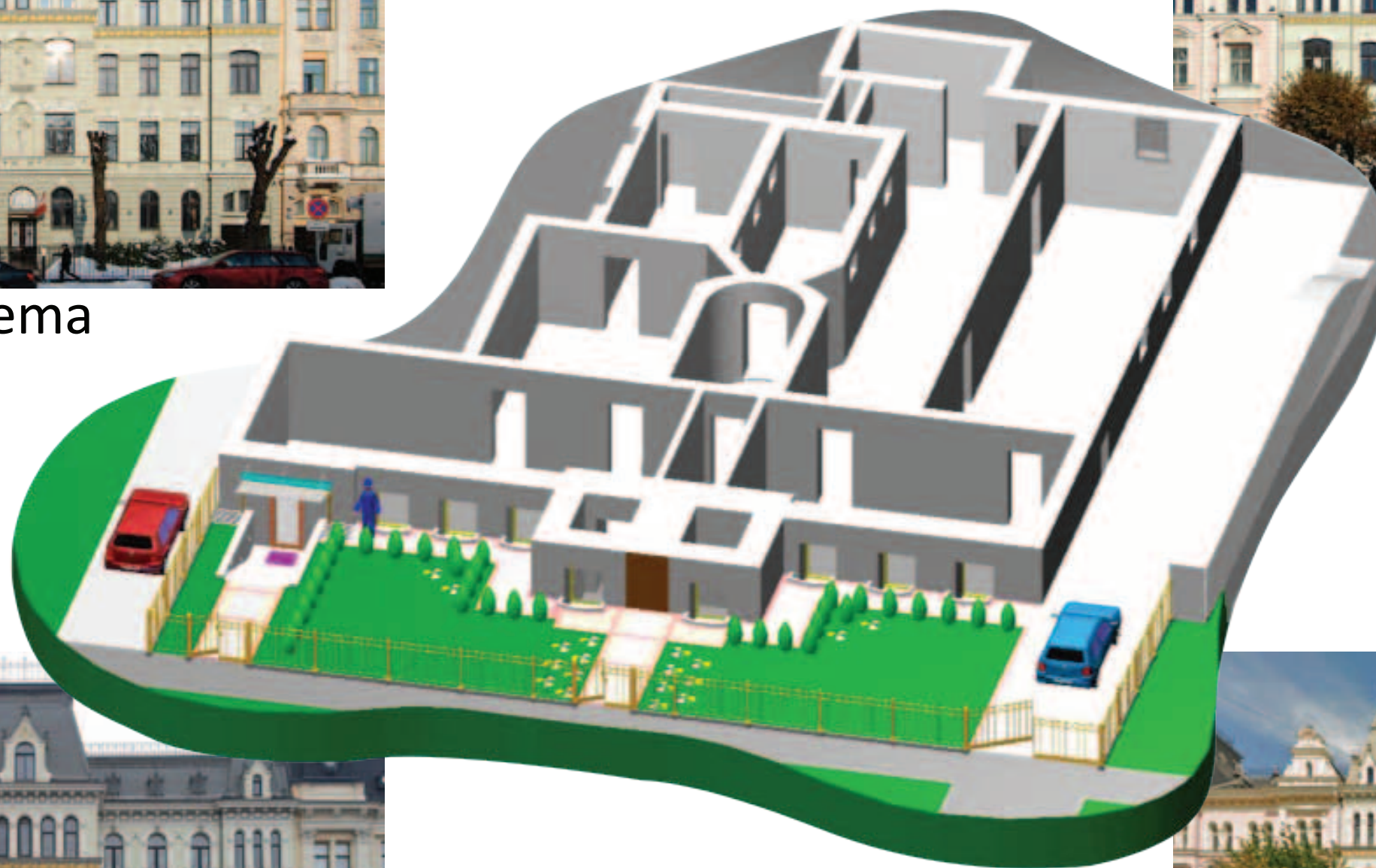
			Заказчик	Inkom 90			ER 001. UK		
			Объект:	Здание по адресу: Элизабетес 17			Масштаб	Лист	Листов
Рук проекта	А.Шютц	25.08.04.				1:20	4	12	
Проектиров.	К.Шеллар	25.08.04.							
Исполн.	А.Ровный	25.08.04.							
			План размещения элементов дренажной системы. Разрез 1-1.			Катринас 7. Рига, Латвия, LV-1045 TEL: (+371) 7328112 FAX: (+371) 7830417			



ziema



pavasaris



Elizabetes iela 17



Austrijas vēstniecība
Elizabetes iela 15

VINCENTS
RESTORĀNS

Restorāns Vincents
Elizabetes iela 19



rudens



vasara



Pasaules tirdzniecības
centrs Rīga

Elizabetes iela 2